



## Luxus-Chalets auf dem Land Die Hideaways im Fichtelgebirge

*Fichtelberg/München, 8. Februar 2018.* Panoramasauna auf dem Dach, eigener Hot Tub auf der Terrasse und modernes Design zum Wohlfühlen – dafür muss es kein Lifestylehotel oder Loft in Skandinavien sein. Im Fichtelgebirge finden Erholungssuchende wahre Geheimtipps für private Ruhespots inmitten der Natur. Stillvoll gestalten die Gastgeber der Region historische Orte des Zusammenlebens wie etwa eine Schreinerei oder ein altes Wirtshaus komplett neu und schaffen damit einzigartige Refugien – jedes mit seiner eigenen Geschichte. Insgesamt bieten im Fichtelgebirge elf außergewöhnliche Fünf-Sterne-Ferienhäuser und -Appartements Sommer wie Winter einen idealen Rückzugsort für eine besondere Zeit zu Zweit.

### Privates Wellness-Refugium



© Mussea

Ob für eine romantische Zeit zu zweit oder ein paar ruhige Tage zum Entspannen – das [Mussea](#) ist ein idealer Rückzugsort auf 120 Quadratmetern, um die Batterien wieder aufzuladen. Mit dem Fichtelgebirge vor der Haustür genießen die Gäste hier ihren privaten Saunabereich mit „Aufgussbar“ und Rainshower-Dusche, einen holzbeheizten Hot Tub auf der Terrasse und auf Wunsch Verwöhn-Massagen in den „eigenen vier Wänden“.

Lesecken, Ruhemöbel aus Zirbenholz und ein eigener Garten laden zusätzlich zum Verweilen ein und die Gastgeberfamilie Herzog verwöhnt ihre Gäste jeden Morgen bei einem individuellen Frühstücksbuffet mit frischen Produkten aus dem Fichtelgebirge. Von der handgezimmerten Küche bis hin zu edlen Steinfliesen und rustikalen Echtholzdielen im Ess- und Erholungsbereich haben die Herzogs die ehemalige Dorfwirtschaft mit viel Liebe zum Detail gestaltet. Durch die hochwertige Einrichtung aus den Materialien der Region ist hier ein exklusives Chalet inmitten der Fichtelgebirgslandschaft entstanden.

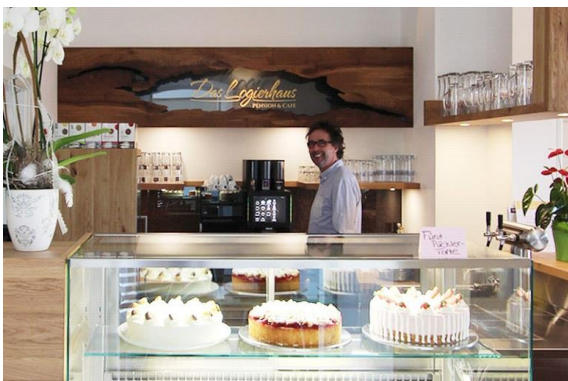
## Entspannen auf höchstem Niveau



© Alte Schreinerei

Puristisches Design zum Wohlfühlen mit Kamin für kuschelige Stunden und einer Panoramasauna auf der Dachterrasse mit freier Sicht über die Baumspitzen des Fichtelgebirges – in dem Luxus-Ferienhaus „[Alte Schreinerei](#)“ in Hohenberg an der Eger erleben die Gäste besondere Augenblicke. Mit viel Platz ist die Schreinerei aus dem frühen 20. Jahrhundert ein ideales Zuhause auf Zeit für Familien und Paare. Zwei Schlafzimmer und eine Galerie sowie die großzügige Wohnküche mit Kachelofen, ein Wohnzimmer mit Kamin und die Lounge auf der Dachterrasse bieten viele Rückzugsmöglichkeiten. Speziell für die Kleinen gibt es sogar eine restaurierte Spielscheune, die sich über zwei Stockwerke erstreckt und Kinderaugen leuchten lässt. Tiefverbunden mit der Region haben es sich die Eigentümer Tatjana und Gregor Kaiser zum Ziel gesetzt, die verborgenen Schätze des Fichtelgebirges wieder sichtbar zu machen. Nachdem sie bereits ein altes Bauernhaus denkmalgerecht saniert hatten, ist die „Alte Schreinerei“ ihr aktuelles Projekt. Derzeit entsteht in der früheren Werkstatt ein eigenes Ferienloft.

## Gesunder Innovationsgeist



© Das Logierhaus

[Das Logierhaus](#) sorgt durch sein modernes Design mit einem klaren Regionalbezug für das richtige Wohlfühl im Urlaub oder unterwegs auf Geschäftsreisen. Alle Zimmer und Ferienwohnungen hat Inhaber und Gastgeber Joachim Scharf selbst umgebaut und dabei seine ganz eigenen Ideen verwirklicht. Beim Blick aus dem Fenster oder bei einem leckeren hausgemachten Kuchen auf der Terrasse des dazugehörigen Cafés genießen Gäste die freie Sicht in die Hügellandschaft des Fichtelgebirges und beobachten die Rehe auf der Wiese beim äsen und herumtoben. Neben dem eigenen Wellnessbereich liegt das Logierhaus auch in direkter Nähe zum neuen [ALEXBAD](#) in Bad Alexandersbad – Bayerns kleinstem Heilbad. Die vielen Details, von der speziell konzipierten Felsenspalten-Architektur über den Innenausbau mit Granit, Eiche, Kupfer & Co. bis hin zu den Anwendungen mit Naturmoor oder Fichtennadeln, machen das Fichtelgebirge hier direkt erlebbar.

Weitere Informationen gibt es bei der Tourismuszentrale Fichtelgebirge e.V. unter +49 (0) 9272-96903-0 oder auf [www.tz-fichtelgebirge.de](http://www.tz-fichtelgebirge.de) erhältlich. Weitere News, Bilder und Videos auf [Facebook](#) und [Twitter](#).

Bilder zum Download, Hintergrundinformationen und zusätzliche Pressetexte im Online Media-Center unter [www.piroth-kommunikation.com](http://www.piroth-kommunikation.com).

---

---

### Über die Ferienregion Fichtelgebirge

Die Ferienregion Fichtelgebirge liegt in Oberfranken / Nordbayern und reicht von Bayreuth im Westen bis zur tschechischen Grenze im Osten, im Norden bis nach Hof und im Süden bis nach Waldsassen in die nördliche Oberpfalz. Das wald- und gesteinsreiche Fichtelgebirge erhebt sich hufeisenförmig auf bis zu 1.000 Meter und gilt als eine der schneesichersten Landschaften Deutschlands. Der Ochsenkopf lockt ganzjährig Urlauber in das beliebte Natur- und Aktivgebiet. Entlang des Fränkischen Gebirgswanderwegs sowie dem Mainradweg erstreckt sich die unberührte Natur und Felsenlandschaft des Geoparks Bayern-Böhmen. Kulturliebhabern ist die Region insbesondere durch die jährlich stattfindenden Wagner- und Luisenburg-Festspiele bekannt. Genussreisende werden verwöhnt mit lokalen Speisen wie Sauerbraten mit Lebkuchensoße oder mit Kräuterspezialitäten von den Partnern des „Essbaren Fichtelgebirges“. Entlang der Porzellanstraße geben renommierte Hersteller wie Rosenthal und Hutschenreuther sowie das staatliche Museum für Porzellan, das „Porzellanikon“, Einblicke in die lange Tradition der Porzellanherstellung und bieten hochwertiges Porzellan im Direktverkauf. [www.tz-fichtelgebirge.de](http://www.tz-fichtelgebirge.de)

---

### Kontakt

Tourismuszentrale Fichtelgebirge e.V.  
Ferdinand Reb  
Gablonzer Straße 11  
D-95686 Fichtelberg  
Tel +49-(0)9272-96903 62  
Fax +49-(0)9272-96903 66  
[Ferdinand.reb@tz-fichtelgebirge.de](mailto:Ferdinand.reb@tz-fichtelgebirge.de)

---

### Pressekontakt

piroth.kommunikation GmbH  
Teresa Schreiner / Melanie Mügler  
Maximilianstraße 4b  
D-82319 Starnberg  
Tel +49-(0)89-55 26 78 90  
[media@piroth-kommunikation.com](mailto:media@piroth-kommunikation.com)

---